



*Gebrauchs- und
Wartungsanweisung*

*The Manual for Operating
and Maintenance*

OHI

*Serie einphasiger
Umlaufpumpen*

*series Single-phase pipeline
screened electric pump*



CE

TRINKWASSER-ZIRKULATIONS-PUMPE

THE CIRCULATOR IS SUITABLE FOR DRINKING WATER ONLY

*series Single- hase
pipeline screened electric
pump*

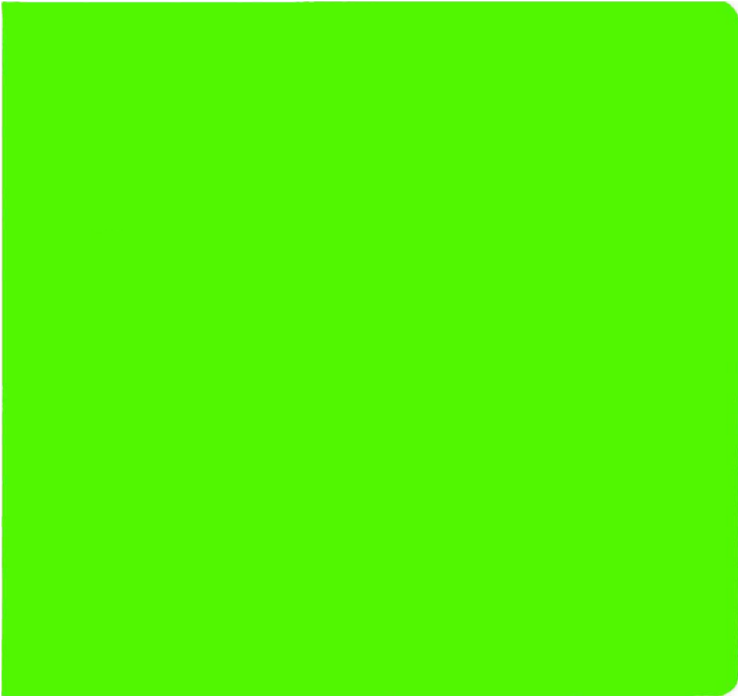
Serie einphasiger Umlaufpumpen

Content

<i>1. Conditions of operation</i>	
<i>2. Points for instalation</i>	
<i>3. Maintenace and repair</i>	

Inhalt

1. Betriebsbedingungen.....
2. Montage.....
3. Wartung und Reparaturen.....



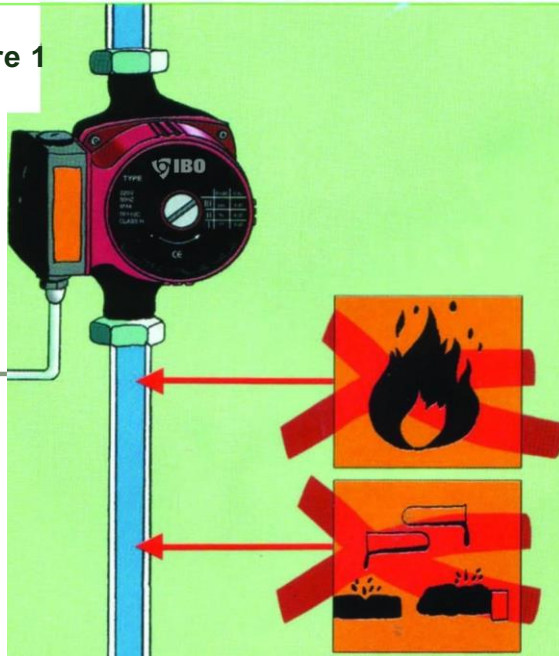
1. Conditions of operation

r Bearing of pump is lubricated with water, running without water can 't exceed 10 seconds. Shown as Picture 1.

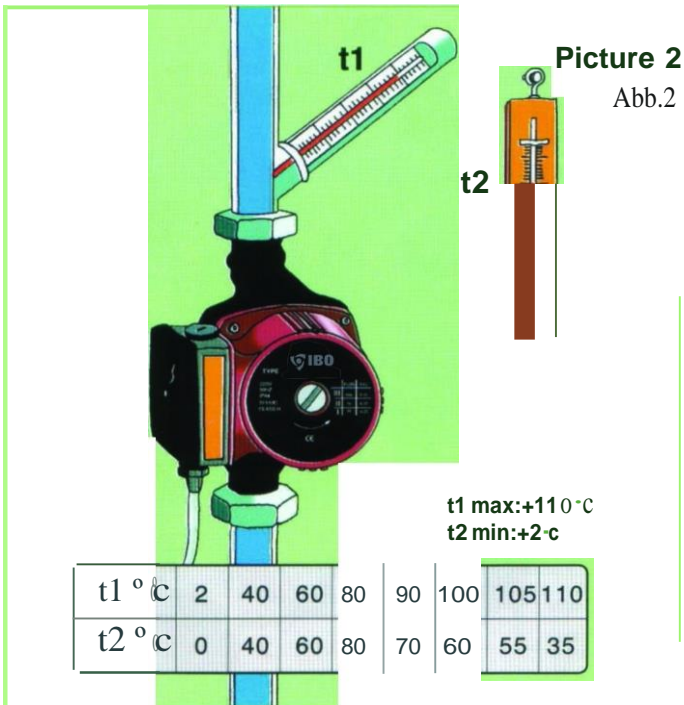
1. Betriebsbedingungen

Die Pumpenlager werden mit Wasser geschmiert Die Pumpe darf ohne Wasser nicht länger als 10 Sekunden arbeiten. Siehe Abb.1.

Picture 1
Abb.1



- The temperature of environment must be lower than that of media. Shown as Picture 2.
- Die Umgebungstemperatur muss niedriger als die des geförderten Mediums sein. Siehe Abb. 1.



Picture 2

Abb.2

2. Points for installation

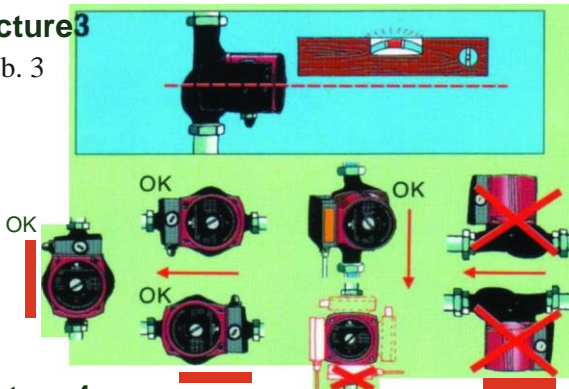
- Pump must be horizontally installed. Shown as Picture 3.
- Pump must be installed according to following procedures shown as Picture 4.

2. Montage

- Die Pumpe muss so installiert werden, dass die Motorachse horizontal bleibt. Siehe Abb. 3.
- Die Pumpe muss gemäß der Vorgehensweise aus der Abb. 4 installiert werden.

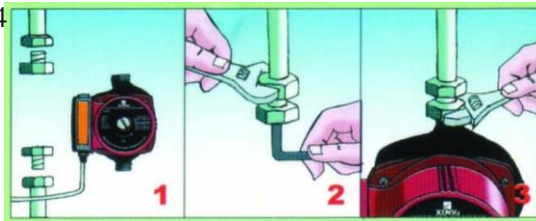
Picture 3

Abb. 3

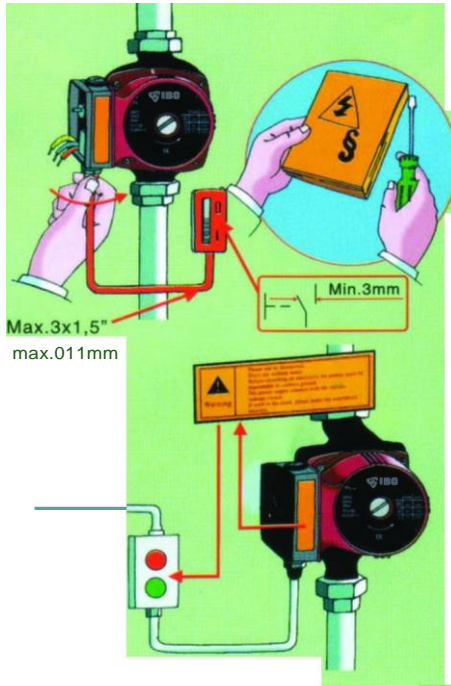


Picture 4

Abb. 4



- Beware to use electricity, invite technician to install the pump according to electricity using regulation if necessary. Shown as Picture 5.
- Please read the warnings carefully before installation. Shown as Picture 6.
- Die Elektroanschlüsse nicht selbstständig herstellen! Die Elektroanschlüsse sind durch qualifizierte Elektriker gemäß den lokalen Sicherheitsvorschriften herzustellen. Siehe Abb. 5
Vor Installation unbedingt die Warnungen lesen. Siehe Abb. 6



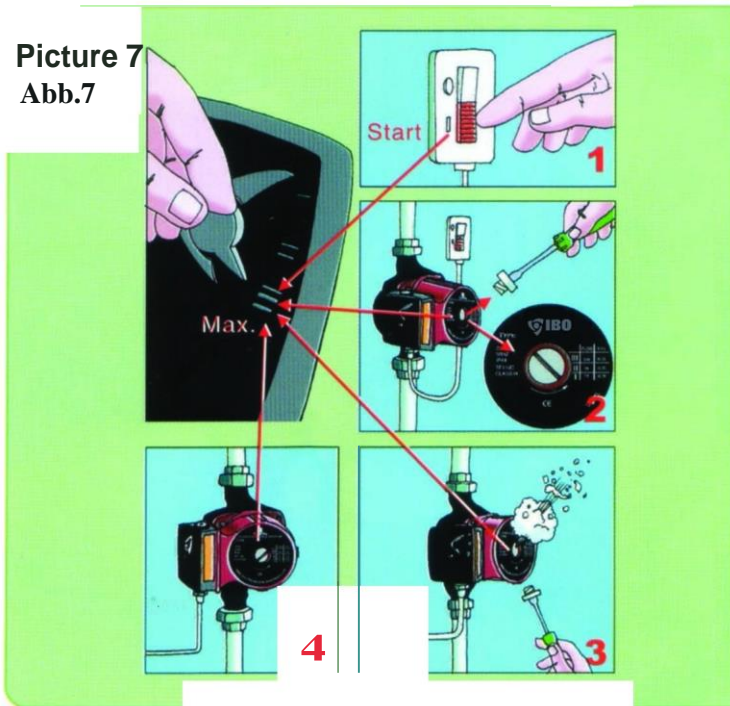
Picture 5
Abb.5

Picture 6
Abb. 6

- - After installed, pump must be deflated before working for the first time. Shown as Picture 7.

Nach der Montage aber vor der Inbetriebnahme muss die Pumpe entlüftet werden. Siehe Abb. 7.

Picture 7
Abb.7

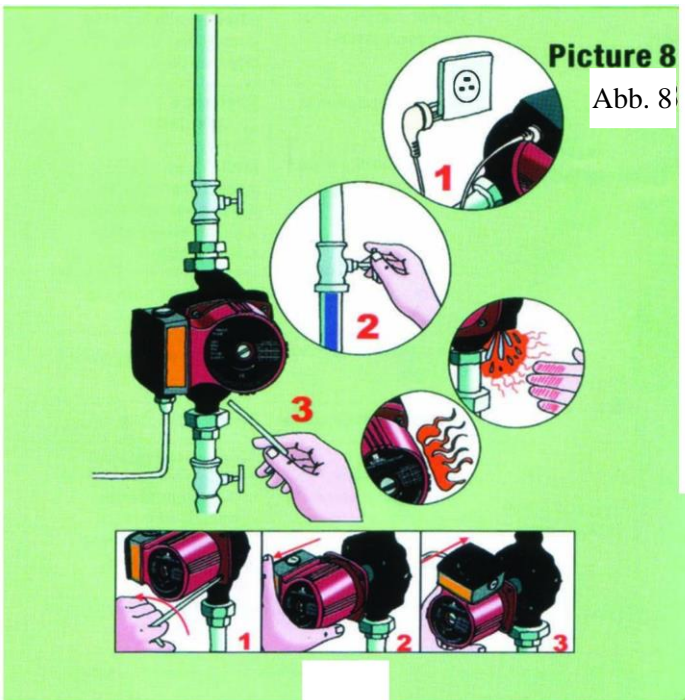


3. Maintenance and repair

- Attention: If damaged, the power cord must be exchanged by factory or akin technician in order to avoid danger. The maintenance procedures are shown in Picture 8.

3. Wartung und Reparaturen

ACHTUNG!!! Wenn das Netzkabel beschädigt ist, ist es durch den Garantiegeber oder einen Elektrofachbetrieb auszutauschen, um Gefahren zu vermeiden. Die Vorgehensweise ist auf der Abb. 8 dargestellt.





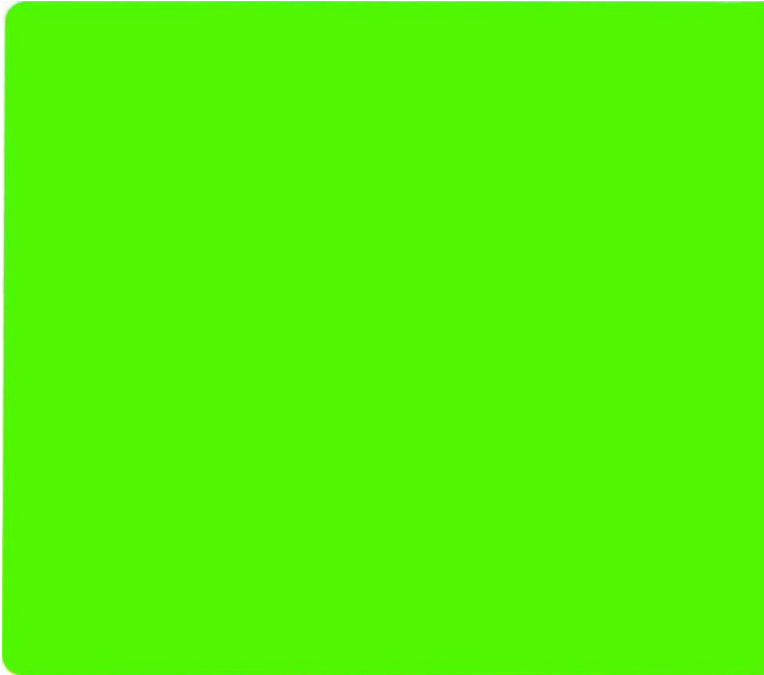
— **Common troubles diagnostic list.**

Common troubles	Causes of troubles	The measures of eliminating troubles
Pump can't be started up	Power supply is not well connected.	Check the fuse or the connection of electricity that possibly loose.
	Electric capacitor is damaged.	Exchange a new electric capacitor.
	Bearing blocked the pump's running.	Make it run in a high speed in short time or loosen the rotor with a screwdriver at the end of shaft.
	There is impurity in pump.	Disconnect pump to clean.
There is noise in the system.	The pump flow is made too high.	Adapt to a lower speed.
	There is gas in the pump.	Release the gas up.
There is noise in the pump.	There is gas in the pump.	Release the gas up.
	The inlet hydraulic pressure is too low.	Increase hydraulic pressure of inlet or check gas volume in the enlarged slot.

— Behebung der meist auftretenden Probleme

Problem	Ursache	Behebung
Pumpe kann nicht starten	Keine Stromversorgung	Elektroanschlüsse und Sicherungen überprüfen
	Kondensator funktioniert nicht	Kondensator austauschen
	Lager oder Läufer verunreinigt	Pumpe mit max. Drehzahl starten. Wenn das nicht hilft, die Motorwelle mittels Schraubenzieher ein paar Mal umdrehen.
	Pumpe verunreinigt	Pumpe vom Strom abschalten und säubern
Die Installation ist zu laut	Wasserdurchfluss zu groß	Pumpenlauf vermindern
	Luft in der Installation	System entlüften
Die Pumpe ist zu laut	Luft in der Pumpe	Pumpe entlüften
	Druck beim Ansaugen zu klein	Druck beim Ansaugen steigern oder Luftdruck im Drucktank überprüfen

PUMPE



PUMPENMODELL OHI,WHI,DHI ,GHI	LEISTUNG [W]	MAX. DURCHFLUSS [L/MIN]	MAX .HEAD [M]	INLET/OUTLET [IN]	GEWICHT [KG]
25-40 (groß) III	72	48	4.5	1 1/2"	2.4
25-40(mittel) II	53	36	4	1 1/2"	2.4
25-40(klein) I	38	18	3	1 1/2"	2.4

PUMPENMODELL OHI,WHI,DHI ,GHI	LEISTUNG [W]	MAX. DURCHFLUSS [L/MIN]	MAX .HEAD [M]	INLET/OUTLET [IN]	GEWICHT [KG]
32-60G (groß) III	93	55	6	2	2.5
32-60G (mittel) II	67	38	5	2	2.5
32-60G (klein) I	46	22	3	2"	2.5